

Installation von Office 365

Voraussetzungen für die Installation sind:

- 1.) Eine abgegebene, ausgefüllte und unterschriebene **Zustimmungserklärung**.
- 2.) Eine **bestehende Anmeldung im Schulnetzwerk**. Klassen, die noch keine Anmeldung im Schulnetzwerk haben, können einen Termin für die Anmeldung mit Frau Strebl vereinbaren.

Für die Installation muss folgende Webseite aufgerufen werden: <https://portal.office.com>

Die Anmeldung erfolgt mit den folgenden Daten:

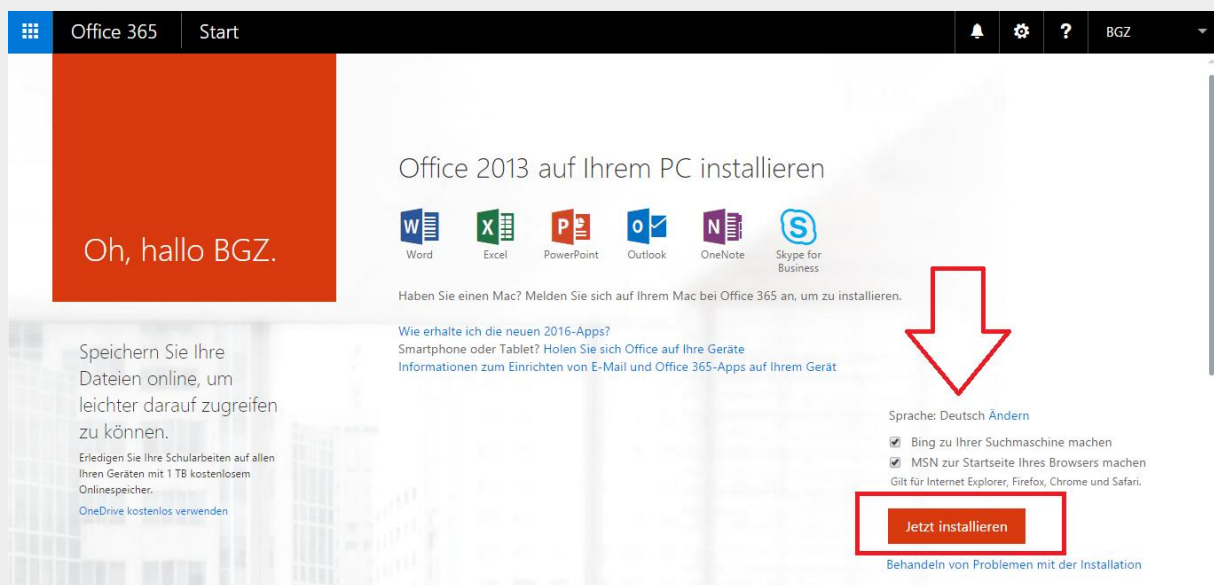
Der **Username** ist die Benutzer-E-Mail Adresse: **Benutzername@mail.bgzehnwn.ac.at**.

Als Benutzername muss der Username verwendet werden, welcher zur Anmeldung auf den Schulrechnern verwendet wird. Ein Beispiel: huber.maxi@mail.bgzehnwn.ac.at.

Passwort: Das Passwort, welches der User zur Anmeldung auf den Schulrechnern verwendet.

Installation Office 365:

Um Office365 am PC zu installieren, klickt man auf "Jetzt installieren", wobei die beiden Häkchen darüber bei "Bing zu Ihrer Suchmaschine machen" und "MSN zur Startseite Ihres Browsers machen" weggenommen werden können (Achtung: diese Häkchen kommen leider immer wieder...):



Es wird nun das Installationspaket im Hintergrund heruntergeladen, dieses muss man dann ausführen und dabei den Installationsanweisungen folgen.

Die Installation kann auf bis zu 5 verschiedenen Geräten erfolgen: Desktopcomputer, Laptop, Smartphone, Tablet, und ist auch auf Geräten der Firma Apple möglich! Die Lizenz gilt jeweils für ein Schuljahr, wird automatisch verlängert und erlischt beim Austritt aus der Schule.

Die oben erläuterte Emailadresse ist eine Microsoftmailadresse und kann auch zur normalen Kommunikation über Email verwendet werden! Über diese Emailadresse hat jeder User auch einen OneDrive-Account, dies ist das Clouddrive der Firma Microsoft.

Weitere Fragen zu Office365 für Bildungseinrichtungen sind an die EDV-Systembetreuerin Frau Strebl oder die Professoren Mag. Schlegel und Mag. Müller zu richten.